



FORMATIONS

2021 - 2022

**49 groupes
d'agriculteurs**

**+ 22 formations
thématiques**



Liberté de penser - Autonomie - Partage - Esprit d'entreprendre

Réservé aux adhérents

Espace privatif sur www.ceta35.fr avec...

Les formations

- Inscription en ligne
- Liste des participants
- Rappels
- Planning annuel
- Documents et supports

Les documents techniques

- Messages Techniques
- Résultats d'essais
- Fiches techniques
- Gammes CETA35

Les actualités du réseau

- Articles
- Vidéos
- Réseaux sociaux
- Vu dans la presse



Les outils CETA35

- Analyse économique
- CETA'Ration©
- Gestion de l'herbe
- Choix des couverts

Les petites annonces

Les Appels d'Offres

L'annuaire des adhérents



Présentation du CETA35 4

Formations de groupes..... 6

LAIT.....6

LAIT BIO.....7

CULTURES.....8

CULTURES BIO.....9

PORC 10

Formations spécialisées 11

Groupes Thématiques 32

Infos CETA35..... 36

Equipe CETA35..... 38



Avec et pour des agriculteurs innovants

Réseau indépendant d'expertise et de formation

Le CETA35 est une association de formation et d'accompagnement technique et stratégique des exploitations agricoles.

Particulièrement moteur dans l'innovation et l'évolution des pratiques agricoles, le CETA35 s'inscrit dans des actions en faveur de la durabilité des exploitations agricoles bretonnes. Soucieux de s'inscrire dans l'anticipation, les adhérents du CETA35, indépendamment de toute influence syndicale ou commerciale, font de l'équilibre technique/économique et sociétal leur fer de lance, quel que soit leur système de production.

En se réunissant 6 à 8 fois par an en groupe CETA, ces agriculteurs et leurs salariés se donnent les moyens de se former. Ils s'engagent à partager leurs expériences et leurs résultats. Ils sécurisent leurs pratiques sur la base d'essais locaux et de retours d'expériences.

C'est cette action collective, portée par ses adhérents et animée par une équipe de collaborateurs experts, qui fait la force du réseau CETA35.

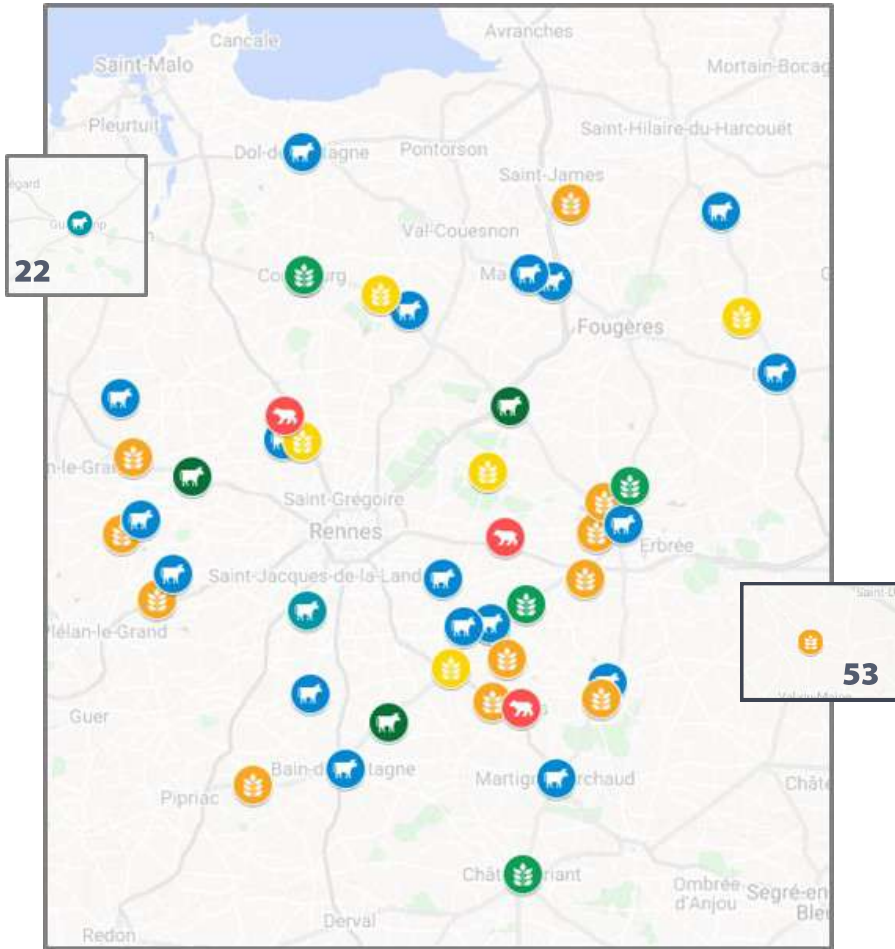
Les services de l'association

Formation	Réseau d'échanges de pratiques
Références locales grâce aux essais	Conseils collectifs et individuels
Outils de gestion et d'aide à la décision	Conseil stratégique et spécifique
Accompagnement projets innovants	Achats groupés et appels d'offres
Espace privatif en ligne	Flashes techniques réguliers



Les groupes

Ille-et-Vilaine et départements limitrophes



19 groupes LAIT



13 groupes CULTURES



2 mini-groupes LAIT



5 mini-groupes CULTURES



3 groupes LAIT BIO



4 groupes CULTURES BIO



3 groupes PORC



Le programme : 8 jours

Sept/oct	Les rations génisses du sevrage à l'IA <i>Avoir les bons réflexes de croissance</i>
Novembre	Equilibre de la ration d'hiver <i>Zoom sur la qualité de l'eau</i>
Décembre	Analyse économique de vos exploitations <i>Zoom sur les charges de mécanisation</i>
Janv/fév	Coût d'élevage d'une génisse et audit d'élevage
Mars	Travail sur son organisation à la ferme <i>Déléguer, s'équiper, pourquoi pas?</i>
Avril	Gestion des fourrages de printemps
Juin	Les nouvelles orientations de la PAC <i>Modifiable selon le contexte</i>
1er sem 22	Visite extérieure au choix

En savoir + : aberville@ceta35.fr

Des outils spécifiques à disposition sur le site du CETA35 :

- CETA'Ration© VL et Taries + minéraux pour l'équilibre de vos rations
- Efficacité alimentaire pour le suivi technico-économique de vos rations

Nouveautés 2021

- **Groupe Grands Troupeaux**
- **Des projets d'essais en élevage : prairies de fauche, dérochés, pâturage résistant**

➔ **Retrouvez aussi le *Mini-Groupe Génisses* ! Voir p.32**

Le programme BIO : 8 jours



Octobre	Optimiser l'élevage des génisses <i>Réglementation, gestion du parasitisme...</i>
Novembre	Organisation du travail et gestion du salariat
Décembre	Optimiser son alimentation hivernale, apprécier la qualité de ses fourrages
Janvier	Analyse économique de votre exploitation <i>Chiffres globaux, comparaison</i>
Février	Analyse économique de votre exploitation <i>Zoom vers la mono traite, installation robot</i>
Mars/avril	Gestion des fourrages de printemps
Juin	Gestion de la litière : alternatives à la paille
1er sem 22	Visite extérieure au choix

En savoir + : acapele@ceta35.fr



Le programme : 8 jours

Septembre	Optimiser ses itinéraires culturels d'automne	*
Novembre	Itinéraires des cultures de printemps	*
Décembre	Analyses technico-économiques : CETA'Marge©	
Janvier	Mieux connaître son sol	
Mars/avril/mai	Bouts de champ : le point sur vos itinéraires Mesures N-tester	*
Juin	Agriculture de conservation	
1 ^{er} sem 22	Visite extérieure au choix	

En savoir + : jfgarnier@ceta35.fr

* Le programme mini-groupe : 3,5 jours

2 journées en hiver + 3 bouts de champ (3 x ½ journées)

En savoir + : ecollin@ceta35.fr

La + value CETA35 en cultures :

Nombreux essais variétés et itinéraires culturels (voir p.36)

Des outils d'aide à la décision : choix des fourragères et couverts végétaux, gammes variétales, programmes techniques, pilotage de la fertilisation azotée

Bientôt :
Conseil stratégique

Un accompagnement personnalisé avec nos animateurs cultures.
1 diagnostic stratégique + 2 conseils individuels avec tour de parcelles et réflexions stratégiques.



Le programme BIO : 7 jours

Septembre	Itinéraires techniques des céréales d'hiver <i>Zoom économique</i>
Novembre	Itinéraires des cultures de printemps : variétés maïs, tournesol, quinoa, pois
Janvier	Gestion des vivaces
Février	Visite sur le triage et le stockage
Mars	Bout de champ : désherbage mécanique céréales d'hiver et mise en place des cultures précoces de printemps
Avril	Démo de matériels : gestion des vivaces
Mai	Bout de champ : désherbage mécanique maïs + autres cultures
Juin	Tour des essais CETA35 : couverts, colza

En savoir + : ecollin@ceta35.fr

Et en +

Essais de nouvelles cultures Bio à valorisation alimentation humaine

Appui individualisé les premières années



Le programme : 7 jours

Septembre	HVE (Haute Valeur Environnementale) <i>Autodiagnostic et enjeux</i>
Novembre	Optimiser ou améliorer son système de cultures de demain
Décembre	Point sur les assurances
Janvier/fév	GTTT 2021
Mars	GTE et prix de revient
Juin	Sujet d'actualité
1 ^{er} sem 22	Visite extérieure au choix

En savoir + : abrillouet@ceta35.fr

Les + de nos groupes

Visites d'élevages : du concret, des idées à transposer, un œil extérieur

Diagnostics d'élevages en collectif : prise de recul, avis du groupe

Echanges des pratiques

Analyses régulières des indicateurs technico-économiques



Nouveauté 2021

Multi-animation avec des thématiques transversales

PORC



Formations spécialisées

Durée Page

1	Optimiser sa conduite en robot de traite	2 j	12
2	Grands troupeaux – rallye à la ferme	Nouveau 1.5 j	13
3	Parer ses vaches	3 j	14
4	Insémination des vaches laitières par l'éleveur	3 j	15
5	Acupuncture pour ses laitières - Initiation	2j	16
6	Acupuncture pour ses laitières - Perfectionnement	2 j	16
7	Acupuncture pour ses laitières - Approfondissement	Nouveau 2 j	16
8	Améliorer l'autonomie protéique de sa ration	2j	17
9	Améliorer l'autonomie protéique de sa ration — niveau 2	2j	17
10	Conduire une unité de méthanisation	3 j	18
11	De la haie à l'agroforesterie	1 j	19
12	Express des cultures	1 j	20
13	Débuter en Agriculture de Conservation	1j	21
14	Décryptez ce que vous disent les adventices sur votre sol	1 j	22
15	La bio, est-ce pour moi ?	1 j	23
16	Construire son projet de conversion en AB	2 j	24
17	Sécuriser son entreprise via l'angle fiscal	1 j	25
18	Préparer la gestion de sa fin de carrière	2 j	26
19	Maîtriser son stress et gagner en tranquillité	Nouveau 1 j	27
20	Dompter les outils numériques pour gagner en efficacité	1 j	28
21	La négociation commerciale	Nouveau 1 j	29
22	Initiation à l'apiculture	2j	30
23	En route vers l'Espagne du nord	1 j + voy	31

TECHNIQUE



PROJETS



OUVERTURE





Optimiser sa conduite en robot de traite

1

*Pour les éleveurs équipés, quelle que
soit la marque*

Le programme sera ajusté en fonction des attentes des participants

Objectifs

Identifier les points clés de la réussite d'un système robot

Maîtriser ses coûts : identifier les leviers alimentaires, sanitaires et organisationnels

Programme

Les bases de la conduite en robot de traite : conduite, reproduction, sanitaire, bâtiment

Indicateurs à surveiller : données du robot, efficacité alimentaire, marge au 1000l, par VL

Equilibre des rations à l'auge, concentrés et plans de complémentation : repères et ajustements

Autorisation de traite et intégration des primipares dans le troupeau

Gestion du pâturage en robot

Planning de la formation

2 jours : 28/10 + 8/03

Date limite d'inscription

15/09

Contact

Anne Berville
aberville@ceta35.fr

Les + de la formation

Des échanges avec des éleveurs ayant les mêmes questionnements

Visites des exploitations accueillantes

Des solutions concrètes pour améliorer sa conduite

Un groupe d'échange Whatsapp : une suite à la formation!





La conduite des grands troupeaux

2

Pour les élevages à >100VL traites



Pour cette 1ère année, le programme sera ajusté en fonction des attentes des participants

Objectifs

Identifier les points clés de la réussite d'un élevage en grands troupeaux

Approfondir une question technique ou organisationnelle

Programme

Chaque journée sera composée comme suit :

- Audit de l'exploitation qui reçoit : passage en revue de la conduite de l'atelier laitier - des jeunes aux laitières en passant par les taries
- Approfondissement d'un sujet selon les problématiques de l'élevage accueillant et les attentes des participants

Quelques exemples de sujets : organisation du travail, gestion des lots, gestion de la reproduction, l'élevage des veaux, indicateurs économiques...

Les + de la formation

Déjà 6 éleveurs motivés

Une visite/audit à chaque rencontre

Planning de la formation

3 x 1/2 journées :
4/11 + 14/12 + 8/02

Date limite d'inscription

15/09

Contact

Anne Berville
aberville@ceta35.fr

« Les audits, c'est top pour mieux connaître les élevages de chacun »





Parer ses vaches

3

3 jours de formation en groupe restreint
avec cas pratiques en exploitation

COMPLET

Objectifs

Apprendre à parer une vache

Intervenir en sécurité sur une boiterie : contention, parage préventif et curatif

Programme

Connaissance de base des pathologies : lésions du pied, boiteries

Apprentissage des gestes préventifs : taille et entretien des onglons

Apprentissage des gestes curatifs : poser une talonnette, faire un pansement...

Planning de la formation

3 jours : 20/10 + 21/10 + 14/12 -

Intervenant

Isabelle Delaunay - Cfppa Rennes

Date limite d'inscription

15/11

Contact

Geneviève Barnéoud
gbarneoud@ceta35.fr

Les + de la formation

Un groupe de 6 personnes maximum
pour que chacun puisse pratiquer

Des solutions concrètes pour améliorer
la santé des pattes

Apprendre un savoir-faire pour gagner
en indépendance et anticiper les
problèmes de boiteries

« Après l'intergroupe, j'ai investi dans une cage de parage. Je suis maintenant plus réactif dès que je vois une vache qui boitille »





Insémination des vaches laitières par l'éleveur

4

Etre opérationnel à l'issue de la formation

Objectifs

Repérer le bon moment pour l'insémination artificielle

Maîtriser les bons gestes de l'inséminateur

Savoir gérer le matériel

COMPLET

Programme

Description de l'appareil reproducteur femelle et de la chronologie des cycles

Les conditions favorables à l'IA

Les causes des troubles de fertilité et de fécondité

Guide d'utilisation du matériel : identification paillette, décongélation, manipulation dans l'azote liquide...

Technique opérationnelle : trouver le col de l'utérus et passer le col « à blanc »

Les + de la formation

Une formation in situ en exploitation
CETA35

La technologie caméra pour vous
guider dans votre geste

« C'est très efficace et opérationnel. Dès le retour à la maison, nous sommes en mesure de nous lancer dans l'Insémination »

Planning de la formation

3 jours : 14/12 + 4/01 + 4/02

Intervenant

Expert inséminateur

Date limite d'inscription

15/10

Contact

Barbara de Bruin
bdebruin@ceta35.fr





Acupuncture en élevage

La formation a lieu en élevage bovin lait mais est transposable à d'autres animaux (ex. porc ou chèvre)

5-6-7

!/! Nécessité d'avoir suivi la formation du niveau précédent pour s'inscrire au niveau suivant

Objectifs

S'initier ou se perfectionner à la pratique de l'acupuncture dans son élevage

Mettre en place la prévention de la santé de ses animaux et identifier les pratiques selon les pathologies

Programme

Niveau 1 : Initiation

Bases de l'acupuncture et fondamentaux de la prévention de la santé

Mise en situation : approche de l'animal, principaux points d'acupuncture

Niveau 2 : Perfectionnement

Rappel des fondamentaux et compléments

Retours d'expériences et échanges de pratiques

Niveau 3 : Approfondissement

Approche de l'ostéopathie

Les + de la formation

La pratique en élevage, avec des cas concrets

Les échanges et le partage d'expériences

« Une intervenante passionnante et passionnée »

Planning de la formation

Initiation

2 jours : 8/03 + 5/04

Perfectionnement

2 jours : 9/03 + 6/04

Approfondissement

2 jours : 7/03 + 4/04

Intervenant


Vétérinaire Nayla Cherino

Date limite d'inscription

15/01

Contact

Nina Oudet
noudet@ceta35.fr



Améliorer l'autonomie protéique de sa ration vaches laitières

8

ANNULE

TECHNIQUE



Objectifs

Identifier les cultures adaptées pour améliorer l'autonomie protéique des rations VL

Mesurer la faisabilité de mise en place dans son assolement

Maîtriser l'itinéraire technique de ces cultures et leur intégration dans les rations

Bénéficier des pratiques d'éleveurs engagés dans l'autonomie protéique des rations VL

Programme

Les cultures riches en protéines : fourrages (type de prairies de fauche, pâturage, méteil, maïs associé, luzerne...) et concentrés (soja, féverole...)

Equilibre des rations incorporant ces cultures (UFL, MAT, CB)

Potentiels et contraintes de son exploitation à l'intégration de nouvelles cultures dans son assolement – Simulation

Conduite culturale associée à chacune d'elles

Etat d'avancement de chacun : cultures testées, bilan des bonnes et mauvaises expériences, enseignements tirés, intégration dans les rations en lien avec les performances laitières

Les + de la formation

Des échanges avec des éleveurs ayant les mêmes questionnements

Des visites d'exploitation déjà lancées depuis plusieurs années

Simulation en direct des impacts techniques et économiques

Planning de la formation

2 jours : à définir

Date limite d'inscription

15/12

Contact

Anaïs Charmeau
acharmeau@ceta35.fr





Conduire une unité de méthanisation

10

CIVEs et Digestat

Objectifs

Adapter ses pratiques culturales : production de CIVEs et fertilisation avec du Digestat
Maîtriser ses coûts : leviers techniques, agronomiques et organisationnels

Programme - sera ajusté en fonction des attentes des participants

Production de CIVEs (Cultures IntermédiaIRES à Valorisation Energétique)

Articulation des rotations intégrant des CIVEs

Itinéraire culturale des CIVEs

Fertilisation

Maximiser l'efficacité du Digestat pour limiter l'engrais minéral

Stockage et matériels d'épandage adaptés

Spécificité de ce nouveau fertilisant : leviers agronomiques, facteurs de risques et contraintes

Les + de la formation

Des interventions de spécialistes et de méthaniseurs expérimentés

Des exemples de conduites culturales

Des visites d'unités de méthanisation

Planning de la formation

3 jours : 21/09 + 8/03 + 31/05

Intervenant

Expert en méthanisation

Date limite d'inscription

15/08

Contact

Anicet Capele
acapele@ceta35.fr

« Cette formation entre méthaniseurs est capitale, car nous avons beaucoup de choses à apprendre des expériences des uns et autres. »

« L'appui technique du CETA nous fait progresser sur la gestion des Cives et Digestat, »





De la haie à l'agroforesterie en milieu agricole

11

Plantation, entretien et valorisation

L'agroforesterie est l'association d'arbres et de cultures ou d'animaux sur une même parcelle

Objectifs

Maîtriser l'implantation et l'entretien des haies
Découvrir l'agroforesterie

Programme - 2 options possibles en fonction du souhait des inscrits

Choix 1 : Conduite des haies bocagères

Essences à implanter
Méthodes d'entretien de la haie
Les dispositifs de soutien



Choix 2 : Plantation pour l'agroforesterie

Découverte des différentes formes d'agroforesterie
Organisation de la parcelle
Conduite des plantations et gestion de l'entretien en présence de cultures ou d'animaux
Les différents types de valorisation

Les + de la formation

Des intervenants spécialisés
Présentation de cas concrets sur le terrain

Planning de la formation

1 jour : 9/02

Intervenant

Expert en gestion des arbres

Date limite d'inscription

15/12

Contact

Maëlle Gedouin
mgedouin@ceta35.fr





Express des cultures

12

Préparez vos itinéraires en toute autonomie

Objectifs

Maîtriser la gestion des maladies, ravageurs et adventices

Usage des produits phytosanitaires : quelles évolutions réglementaires et techniques ?

S'approprier les innovations et les évolutions variétales

Programme

Zoom sur les cultures d'hiver

Les points de vigilance à maîtriser

Exemples d'itinéraires techniques : désherbage, protection insecticides et fongicides

Conseils en fonction des résultats d'essais et des conditions pédoclimatiques

Zoom sur les cultures de printemps

Les points de vigilance à maîtriser

Exemples d'itinéraires techniques : désherbage, gestion des ravageurs, choix variétaux

Conseils en fonction des résultats d'essais et des conditions pédoclimatiques

Les + de la formation

Un programme concentré en 1 journée

Des préconisations d'itinéraires, l'accent sur les nouveautés et le retour des essais CETA35

Un moyen d'être autonome dans la gestion de ses cultures

« Rapide et efficace! »

« J'ai tous les indicateurs en main pour programmer mes achats et mon itinéraire culture »

Planning de la formation

1 jour : 14/12

Date limite d'inscription

15/11

Contact

Erwan Collin
ecollin@ceta35.fr



Débuter en agriculture de conservation des sols

13

Objectif : améliorer ses performances technico-économiques



ANNULE

Objectifs

- Appréhender les bases de l'agriculture de conservation des sols
- Identifier les intérêts et les limites de ces pratiques
- Acquérir les bases techniques à mettre en œuvre sur son exploitation

Programme

- Les bases du fonctionnement du sol
- Importance des couverts végétaux
- Exemples d'itinéraires pour des cultures d'automne et de printemps
- Les atouts et contraintes de ces itinéraires et pratiques
- Les incidences technico-économiques

Planning de la formation

1 jour : 8/03

Date limite d'inscription

15/01

Contact

Mathis Garnier
mgarnier@ceta35.fr

Les + de la formation

Pas d'idéologie, une approche technico-économique

Des exemples pratiques et des retours d'essais d'agriculteurs du CETA35

« Depuis 2 ans, des agriculteurs du CETA partagent leurs expériences et multiplient les essais en agriculture de conservation des sols sur notre territoire »





Décryptez ce que vous disent les adventices sur votre sol

14

Tout niveau

Objectifs

Comprendre le principe des plantes bio-indicatrices et comment elles peuvent aider à dresser un diagnostic de son sol

Programme

Notions de base de botanique et d'écologie des plantes bio-indicatrices

Fonctionnement des sols agricoles

Lien entre système naturel et pratiques agricoles

Initiation au diagnostic de sol

Pistes d'optimisation des pratiques agricoles (fertilisation, travail du sol...) en vue de la gestion des adventices



Les + de la formation

Une formation concrète, directement applicable dans l'observations de vos parcelles

Des clés pour mieux expliquer sa flore adventice et comprendre son sol

Planning de la formation

1 jour : 28/06

Intervenant

Expert en botanique

Date limite d'inscription

15/04

Contact

Anaëlle Macquet
amacquet@ceta35.fr



La bio, est-ce pour moi?

15

*Pour les éleveurs se questionnant sur
la conversion en Agriculture
Biologique*

Objectifs

S'approprier le contexte économique, réglementaire et technique d'une conversion
Identifier la faisabilité d'une conversion en bio de son exploitation

Programme

Point réglementaire

Différents types de conversion, retro planning type, relations avec les organismes certificateurs

Perspective conjoncture laitière bio

Exemple de conduites : de l'élevage à la gestion des cultures

Analyse de références économiques

Les + de la formation

La bio n'aura plus de secret pour vous
Des réponses concrètes à vos questionnements



PROJETS



Planning de la formation

1 jour : 21/10

Intervenant

David Roy
Conseiller AB Agrobio35

Date limite d'inscription

15/09

Contact

Erwan Collin
ecollin@ceta35.fr



Construire son projet de conversion en agriculture biologique

16

Réfléchir avec l'appui des autres



Objectifs

- Construire son projet bio en vue de convertir son exploitation
- Déterminer les changements nécessaires et choisir la conversion adaptée
- Anticiper ses besoins en fourrage et réaliser son projet d'assolement
- Projeter l'impact économique de cette conversion

Programme

J1 - Comment organiser sa conversion en bio? :

- Point réglementaire
- Différents types de conversion, relations avec les organismes certificateurs
- Perspective conjoncture laitière bio
- Exemple de conduites : de l'élevage à la gestion des cultures
- Analyse de références économiques

J2 - Construire ses rations selon les saisons :

- Bilan fourrager : les besoins du troupeau, les capacités de stockage fourrager
- Planifier son assolement
- Choix de son type de conversion

Les + de la formation

- Des échanges avec des adhérents ayant les mêmes questionnements
- Plusieurs visites d'exploitations avec des systèmes bios très variés

Planning de la formation

2 jours : 21/10 + 16/12

Date limite d'inscription

15/09

Contact

Erwan Collin
ecollin@ceta35.fr



Sécuriser son entreprise via l'angle fiscal

17

Mieux connaître les dispositifs actuels

Objectifs

Identifier l'impact de dispositifs fiscaux sur la rentabilité globale

Utiliser les bons dispositifs pour sécuriser les revenus

Programme

Actualités réglementaires et fiscales en terme de gestion agricole

Exemples concrets de dispositifs et de leurs impacts sur les revenus

Comment concilier sa stratégie et les impacts fiscaux-sociaux

Modalités de calcul pour les capacités d'investissement

Les outils à disposition à long et moyen terme pour sécuriser son revenu

COMPLET

PROJETS



Planning de la formation

1 jour : 16/12

Intervenant

Expert en fiscalité

Date limite d'inscription

15/10

Contact

Anaïs Charmeau
acharmeau@ceta35.fr

Les + de la formation

Un intervenant expert en fiscalité

Travail en sous-groupe sur l'analyse des données

Simulation en direct des changements sur votre exploitation





Préparer la gestion de sa fin de carrière

18

S'y pencher 10 ans à l'avance

Objectifs

Construire sa stratégie en vue de céder son exploitation

Identifier les potentialités de l'outil et les moyens d'optimiser la cession de son patrimoine, sa future retraite

Programme

La transmission, une étape à anticiper :

Les profils et les attentes des candidats à l'installation

Rétro planning des phases d'installation et de transmission

Quels leviers pour créer de l'attractivité pour mon exploitation ?

Gérer sa carrière professionnelle et ses choix stratégiques à partir de 50 ans :

Organisation du travail, investissements, conditions de travail

La transmission du patrimoine :

Les différents types de donation - questions fiscales

Anticiper un changement de domicile

Les + de la formation

Découvrir les profils des repreneurs actuels des exploitations agricoles

Des intervenants spécialisés avec de nombreux exemples présentés

Planning de la formation

2 jours : 02/02 + 9/03

Intervenant

Expert en transmission

Date limite d'inscription

15/12

Contact

Maëlle Gedouin
mgedouin@ceta35.fr





Maîtriser son stress et gagner en tranquillité

19

Pour vous aider à lâcher prise

Objectifs

Reconnaître et comprendre ses états de stress
Mieux le gérer par des exercices pratiques

Programme

Distinguer le « bon » et le « mauvais » stress
A quoi correspond physiquement le stress?
Prendre conscience de ses schémas personnels générant du stress (déclencheurs, processus...)
Comprendre et travailler sur les prédispositions sociales ou familiales
Relativiser les pensées dites limitantes : « en baver, c'est vraiment travailler », « il faut être solide comme un chêne »...
Techniques simples et rapides pour gérer ses états de stress



Les + de la formation

Des apports adaptés au vécu des participants
Des solutions concrètes pour gérer l'anxiété et le stress au quotidien
Des tests individuels pour évaluer sa progression
Un document de synthèse en fin de formation

Planning de la formation

1 jour : 5/01

Intervenant

Expert en gestion du stress

Date limite d'inscription

15/10

Contact

Maëlle Gedouin
mgedouin@ceta35.fr

OUVERTURE



Dompter les outils numériques pour plus d'efficacité

20

Par groupe de niveau



Objectifs

Maîtriser l'utilisation d'un ordinateur et du Smartphone pour s'organiser et gagner en efficacité

Savoir utiliser le numérique pour mieux communiquer

Programme – adaptation en fonction des groupes de niveau

Prise en main de l'ordinateur :

Présentation générale : clavier, système d'exploitation, explorateur Windows...

Gestion des dossiers et fichiers : créer, copier, couper, sélectionner, renommer...

Utilisation d'un périphérique externe : clé USB, disque dur externe

Prise en main du Smartphone :

Présentation générale : système d'exploitation, boutons, fonctionnalités...

Utilisation d'applications

Utiliser internet pour mieux communiquer :

Présentation générale : navigateur, moteur de recherche, messagerie, adresse email

Gestion des mails : boîte de réception, courriers indésirables, classement, écriture, envoi et gestion des pièces jointes : télécharger, joindre

Naviguer sur internet : trouver une adresse internet, créer un favori...

Partage d'informations et liens : partager un lien internet, des vidéos, via les réseaux sociaux...

Les + de la formation

Exercices pratiques

Tutoriels détaillés à réutiliser chez soi

« On est entre agriculteurs, avec les mêmes attentes »

Planning de la formation

1 jour : 3/02

Date limite d'inscription

15/12

Contact

Anais Charmeau
acharmeau@ceta35.fr



La négociation commerciale

21

Se confronter sereinement aux commerciaux



Objectifs

Développer ses capacités d'influence et de négociation

Argumenter pour convaincre

Savoir conclure un accord profitable

Programme

Les étapes de base d'un processus de négociation

Identifier les différents profils d'interlocuteurs et s'y adapter

Apprentissage de différentes techniques de communication

Bâtir des argumentaires convaincants et adaptés

Contourner les objections pour faciliter les négociations

Mise en situation des méthodes de négociation



Planning de la formation

1 jour : 29/06

Intervenant

Expert en négociation

Date limite d'inscription

15/03

Contact

Hélène Descloux
hdescloux@ceta35.fr

Les + de la formation

Des techniques pour mieux acheter et vendre

Etre plus à l'aise face aux objections

Des exercices pratiques avec un expert de la négociation

OUVERTURE





Initiation à l'apiculture

22

ANNULE

Barbara pour démarrer

Objectifs

Identifier les liens entre abeilles et agriculture : intérêts et impacts des pratiques
Découvrir la conduite technique d'une ruche, de la ponte à la récolte du miel
S'initier aux observations et aux manipulations de base
S'approprier les premières étapes pour démarrer

Programme

Jour 1 :

Etude de la biologie des abeilles
Impact des pratiques agricoles sur les pollinisateurs
Les différentes étapes de la gestion d'un rucher au cours de l'année
Démonstration sur les différents modèles de ruches, le matériel de l'apiculteur
Présentation des produits de la ruche

Jour 2 :

Pratique : comment ouvrir une ruche ?
Observation du couvain, du stockage du miel, pollen...
Manipuler les abeilles, observer les colonies
Les bases du suivi sanitaire



OUVERTURE



Les + de la formation

Une formation alliant théorie et pratique
en rucher école

« Une belle découverte d'un nouveau type
d'élevage »

« Une formation pratique en rucher qui donne
envie de se lancer sur l'exploitation ! »

Planning de la formation

2 jours : 31/05 + 28/06

Intervenant

Formateur du Rucher Ecole
St Aubin du Cormier

Date limite d'inscription

15/03

Contact

Barbara de Bruin
bdebruin@ceta35.fr



En route vers l'Espagne du nord

23

*Découvrir les systèmes laitiers des pays
du sud*

Objectifs

Comprendre les impacts pédoclimatiques sur l'agriculture des pays du sud de l'Europe
Comparer sa stratégie avec celle des agriculteurs espagnols
Transférer des pratiques innovantes sur son exploitation

Programme

Présentation des filières UE – zoom sur l'Espagne

Séjour d'études : adaptation des troupeaux au réchauffement climatique, spécificités des systèmes ibériques (fourrages, organisation, itinéraires cultureaux...)

Rencontres d'experts et visites de fermes

COMPLET

Les + de la formation

Rencontres avec des agriculteurs européens

Plusieurs jours pour prendre de la hauteur

Contacts ciblés par le CETA35

Planning de la formation

1 jour: 16/12

Voyage : 31/05 au 3/06

Date limite d'inscription

15/10

Contact

Nina Oudet
noudet@ceta35.fr

OUVERTURE



Les groupes Thématiques

Vous souhaitez travailler des thématiques particulières ?
Vous avez un projet spécifique sur votre exploitation ?
Nos groupes thématiques peuvent répondre à vos attentes !

Élevage des Génisses

L'élevage des génisses requière une conduite spécifique et certains éleveurs ont choisi d'approfondir le sujet au sein d'un groupe spécialisé.

Au travers d'un thème technique développé le matin, suivi d'un audit atelier génisses l'après-midi, ils abordent le sujet de façon très pratique. Leur fil rouge : progresser sur le plan technique tout en maîtrisant performance économique et temps de travail.

13 agriculteurs

4 rencontres / an

1 audit d'élevage/
rencontre

Nina Oudet

noudet@ceta35.fr

13 agriculteurs
(méthaniseurs et en
projet)

3 à 4 rencontres par an

Essais CIVE

Partage d'informations
pratiques technico-
économiques

Anicet Capele
acapele@ceta35.fr

Méthanisation

La méthanisation concerne tant les méthaniseurs (et en projet), que les producteurs de CIVE et épandeurs de Digestats.

Voici 2 ans que des adhérents ont émis le besoin de travailler collectivement sur le sujet pour monter en compétence tant en technique qu'en gestion globale et économique de ce nouvel atelier.

Au programme : des échanges de pratiques et de résultats, des visites, des remontées d'essais et de données par les animateurs du CETA35. Et cet été, de premiers essais CIVE s'organisent.



Semis Direct Sous Couvert

Depuis 2 ans, les adhérents du CETA35 et du GEDA35 se sont associés dans un projet commun sur la thématique de la conservation des sols.

Leur enjeu est de trouver des alternatives de conduite culturale en conservation des sols sans glyphosate.

Au travers des échanges d'expériences, des essais et de formations communes, leur ambition est aussi de monter en compétences techniques et d'innover sur les différents sujets.



25-30 agriculteurs
(réseau CETA35 +
Geda35)

GIEE « Solutions
Durables pour le
Climat et le Vivant »

4 rencontres par an

Essais culturaux

Rencontres et visites
d'agriculteurs
expérimentés

1 voyage par an

Mathis Garnier
mgarnier@ceta35.fr

10 agriculteurs

3 rencontres par an

Utilisation collective
d'un outil
d'enregistrement des
pratiques

Groupe Whatsapp très
actif

Accès à des formations
spécialisées

Armelle BRILLOUET
abrillouet@ceta35.fr

Santé naturelle

Ce groupe permet d'aller au-delà des formations thématiques (acupuncture, huiles essentielles).

Il permet aux éleveurs laitiers de recenser les bonnes pratiques, de progresser et de se rassurer.

Depuis 3 ans, pour conforter leurs connaissances et usages au quotidien, le groupe s'est investi dans le développement d'un outil sanitaire prêt à être déployé auprès de nouveaux adhérents.



Vente directe

Organisation des postes de travail, perte de temps, surcharge, méconnaissance de certains prestataires (communication, étiquetage, petits matériels..), ... Le quotidien des agriculteurs-vendeurs en vente directe est souvent complexe.

Pour sortir la tête de l'eau et gagner en efficacité organisationnelle, l'objectif de ce groupe est de se retrouver pour échanger et progresser sur des pratiques communes. Les échanges pourront se faire sous un format « amélioration continue ». Les sujets d'échanges seront précisés au cours d'une première rencontre à programmer à l'automne.

Au moins 5 agriculteurs

4 rencontres / an

Groupe Whatsapp pour échange de bons procédés

Hélène Descloux
hdescloux@ceta35.fr

Empreinte carbone

47 éleveurs laitiers se sont engagés pour 5 ans dans le programme « CarbonAgri » .

Ce dispositif national organisé par la filière laitière permet de valoriser, via la vente de crédits carbone, des pratiques en élevage : conduite du troupeau (baisse de l'âge au vêlage, taux de renouvellement), moins d'engrais azoté, moins de soja et autres sources protéiques, prairies....

Après un diagnostic suivi d'un plan d'action réalisé en concertation avec notre chargée de mission, ces éleveurs seront épaulés par des actions diverses du CETA35 pour les aider à atteindre les objectifs fixés.

47 agriculteurs

1 rencontre par an + collecte de données individuelles

GIEE « Ges'compte : baisse des GES dans les exploitations de polycultures-élevage de l'Ouest »

GIEE « CarbonAction »

Actions ciblées

Maëlle Gedouin
mgedouin@ceta35.fr



CETAGeekulteurs

Gestion numérique de la ferme

8 à 10 agriculteurs

Des partages d'expériences
et des tests d'application

GIEE « CETA'Geekulteurs :
le numérique en
agriculture »

Audrey HALLIER
ahallier@ceta35.fr

L'usage numérique est omniprésent dans notre vie de tous les jours, mais aussi de plus en plus pour les usages professionnels : outils d'aides à la décision, outil de gestion technique ou de communication...jusqu'à l'agriculture de précision en culture ou de surveillance des troupeaux...

Pour mieux cerner la pertinence de certains outils, les évaluer, les tester... ce groupe a pour mission d'être en veille sur ces sujets, de tester à plusieurs des outils similaires et de partager leurs observations.

Valorisation des produits

Profitant de l'opportunité du lancement de la démarche Terres de Sources sur la région rennaise, des adhérents travaillent ensemble depuis deux ans sur des circuits de valorisation locaux de leurs cultures. Fin 2021, de premières productions de sarrasin et de blé meunier conventionnels seront ainsi écoulées auprès de minoterie et des transformateurs locaux.

Vu les enjeux pour les producteurs et les consommateurs, ce sujet pourrait prendre de l'ampleur dans les années à venir : céréales et légumineuses.

Le CETA rencontre régulièrement des opérateurs et est investi dans des programmes de triage (avec FrCuma ouest)... Un projet de Sarrasin bio pourrait aussi voir le jour en 2022.

8 agriculteurs
« production
conventionnelle »

Un projet en cours dans le
cadre de Terres de
Sources

Un programme essais
« triage »

Etudes de marché/
rencontre opérateurs en
cours

Erwan COLLIN
ecollin@ceta35.fr



Des dynamiques fortes

L'expérimentation au CETA35

Pour apporter continuellement des **références techniques locales pluriannuelles et indépendantes**, les adhérents du CETA35 mettent en place de nombreuses expérimentations :

- Variétés blé, maïs, soja, sorgho, lentilles, sarrasin, tournesol...
- Fourragères : composition des paires, adaptation face au climat, fertilisation des dérobées...
- Alternatives aux phytosanitaires : biocontrôles, désherbage mécanique, plantes appâts...
- Techniques simplifiées de travail du sol : semis direct sous couvert, composition et destruction des couverts végétaux...

70
parcelles de tests
sur le département

40
agriculteurs
expérimentateurs

1,5
UTH sur
l'expérimentation

Chaque essai répond aux **problématiques des adhérents** et a pour vocation d'accompagner **l'innovation** et les évolutions techniques des exploitations.

L'autonomie protéique



Portée par les **groupes Ecophyto DEPHY et 30 000** du CETA35, c'est une thématique en plein essor chez les adhérents :

- Méteils
- Prairies riches en protéines
- Luzerne
- Protéagineux graines



Inscrivez-vous pour participer à nos formations :

Bulletin d'inscription joint ou sur www.ceta35.fr

Aide à la formation

Crédit d'impôt pour les chefs d'exploitations agricoles : 10.15€/heure de formation (plafond : 40h - 406€/an)

Aide au remplacement : 8,5 €/h de formation + frais de déplacement (119€/2j de formation). Pour des remplacements réalisés le jour J ou dans les 3 mois après la formation. Limitée à 20 jours/an par agriculteur.

Le CETA35 en quelques chiffres

2000
Stagiaires

27%
des agriculteurs
du 35

276
Formations

8,8/10
Note moyenne de
satisfaction

17
Formateurs

15
Intervenants
externes

Nos agréments

Dans le cadre de ses actions et activités, le CETA 35 dispose des certifications suivantes:

- Agrément Organisme de Formation (Direccte Bretagne) 53350459035
- Agrément Phyto N°BR01300 * Organisme Conseil
- Certificat Qualicert - Certification qualité Qualiopi - VIVEA 4 - Référentiel National Qualité (référentiel disponible auprès de SGS-ICS)



Accessibilité aux personnes en situation de handicap :
Pour toutes informations sur ce sujet , merci de nous
contacter : contact@ceta35.fr - 0299131990



L'équipe du CETA35



Hélène Descloux
Directrice
hdescloux@ceta35.fr
06 09 74 72 00



Patricia Villa
Secrétaire
prolandin@ceta35.fr
02 99 13 19 90



Dorothée Matter
Adjointe administrative et
financière
dmatter@ceta35.fr
02 99 13 19 92



Audrey Hallier
Support développement
ahallier@ceta35.fr
07 56 18 00 52



Maëlle Gedouin
Agro-diagnostics
mgedouin@ceta35.fr



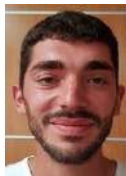
Pôle lait



Anne Berville
Responsable de pôle
aberville@ceta35.fr
06 28 61 75 04



Geneviève Barnéoud
gbarneoud@ceta35.fr
06 17 97 62 35



Anicet Capele
acapele@ceta35.fr
07 56 18 00 54



Nina Oudet
noudet@ceta35.fr
06 02 55 08 05



Barbara de Bruin
bdebruin@ceta35.fr
07 72 29 36 45



Fanny Henriët
fhenriet@ceta35.fr
07 56 18 35 33





Pôle cultures



Erwan Collin

Responsable de pôle
ecollin@ceta35.fr
06 38 66 90 01



Anaïs Charmeau

acharmeau@ceta35.fr
06 29 15 13 10



Céline Fonseca

cfonseca@ceta35.fr
07 56 18 00 53



Anaëlle Macquet

amacquet@ceta35.fr
06 23 14 72 38



Marc Delatouche

mdelatouche@ceta35.fr
07 56 18 31 17



Niels Trubert

ntrubert@ceta35.fr



Mathis Garnier

mgarnier@ceta35.fr
07 80 02 02 09



Anne-Laure Duhaut

aduhaut@ceta35.fr
07 56 18 04 51



Pôle porc



Armelle Brillouët

abrillouet@ceta35.fr
06 38 60 15 65





Nous suivre...

 ceta35

 @ceta_35

 ceta35

www.ceta35.fr

CETA35

3, rue du Chêne Morand -35510 CESSON SEVIGNE

02.99.13.19.90 – contact@ceta35.fr

SIRET : n° 340 265 370 00049